

Specificaties Bella

Spezifikationen / Specifications / Caractéristiques

Samenstelling Verbindung / compound / composé	> 95% PES 5% NY < 100% PES
Gewicht (gr/linear m) Weight / Poids	± 490
Breedte Breite / Width / Largeur	± 143
Rollengte Rollenlänge / Roll length / Longueur du rouleau	± 40 m

TEST PRÜFEN	NORM NORME	RESULTAAT ERGEBNIS / RESULT/ RÉSULTAT
Martindale	DIN EN ISO 12947-1:2007-04, DIN EN ISO 12947-2:2017-03	70.000
Weerstand tegen pilling Resistenz gegen Pilling Resistance to pilling Résistance au boulochage	DIN EN ISO 12945-2:2000-11. 2000 cycles	4-5
Kleurvastheid bij licht Farbechtheit gegenüber Licht Color fastness to light Solidité des couleurs à la lumière	DIN EN ISO 105-BO2:2014-11. Process 3, exposure level 5	4-5
Kleurvastheid bij wrijven Farbechtheit gegenüber Reiben Colour fastness to rubbing Solidité des couleurs au frottement	DIN EN ISO 105-X12:2016-11	4-5

Wasvoorschrift Waschanleitung / Washing instructions Instructions de lavage	
Toepassing	

Kenmerken Eigenschaften / Characteristics / Caractéristiques	
--	--

De afgebeelde kleuren/patronen kunnen afwijken van de werkelijkheid. Er kunnen geen rechten ontleend worden aan deze folder. We raden aan om de producten aan de hand van de stalen te beoordelen.

Die dargestellten Farben/Muster können von der Realität abweichen. Aus dieser Broschüre können keine Rechte abgeleitet werden. Wir empfehlen, die Produkte anhand der Muster zu beurteilen.

The colors/patterns depicted may differ from reality. No rights can be derived from this brochure. We recommend assessing the products based on the samples.

Les couleurs/motifs représentés peuvent différer de la réalité. Aucun droit ne peut être dérivé de cette brochure. Nous vous recommandons d'évaluer les produits sur la base des échantillons.

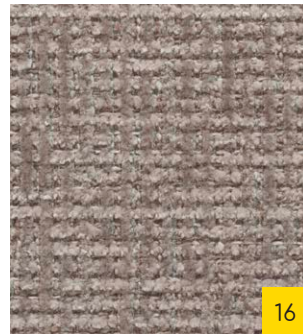
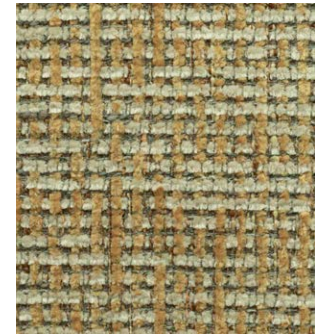
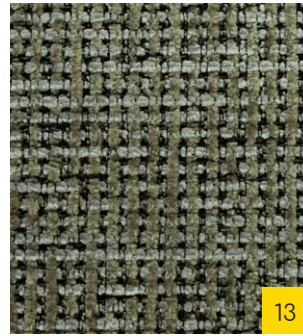
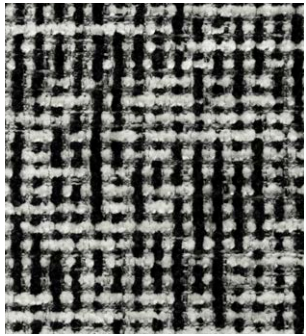
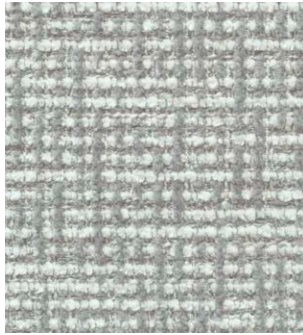
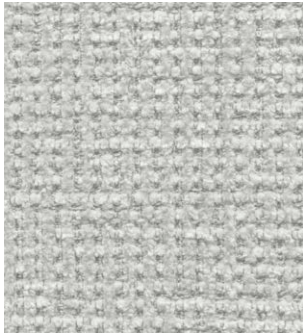
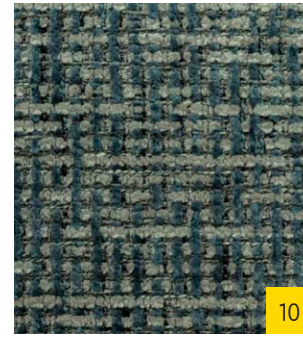
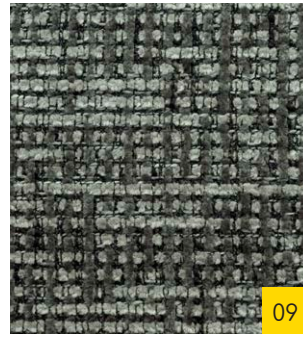
koest.eu

Bella

Stalenkaart
Munsterkarte
Sample card
Carte des exemples

koest






Wasbaar op 30°C
 Waschbar bei 30°C
 Washable at 30°C
 Lavable à 30°C

